



FOODY

MERCATO ALIMENTARE MILANO

“

“Strategici per l'economia della città, i mercati all'ingrosso sono realtà di fondamentale importanza per la crescita di Milano. L'ortomercato, il mercato delle carni, quello ittico e quello floricolo, gestiti da Sogemi, sono noti a livello internazionale per la qualità e la varietà dei prodotti. Per questo motivo, è importante che anche le strutture che li ospitano siano in grado di rispondere con efficacia alle nuove necessità. Fare in modo che i mercati di Milano offrano servizi sempre più moderni, efficienti e funzionali significa contribuire allo sviluppo e alla vitalità della città.”

GIUSEPPE SALA
Sindaco di Milano

“

“Il nostro obiettivo è di creare una infrastruttura strategica per il commercio e la distribuzione di prodotti agroalimentari. Il nostro Mercato Alimentare rappresenta l'HUB del food capace di esaltare la qualità e l'eccellenza alimentare italiana ed estera e di rispondere alle esigenze di consumatori sempre più esigenti e attenti alla qualità, sicurezza e sostenibilità dei prodotti che sceglie.”

CESARE FERRERO
Presidente Sogemi Mercato Alimentare Milano



Sogemi per la città

Sogemi è la Società partecipata dal Comune di Milano, proprietaria e gestore del Mercato Alimentare Milano. Svolge un servizio di pubblica utilità, di interesse generale per la Città, la Provincia milanese e la Lombardia.

Sogemi opera perseguendo criteri di qualità e sicurezza alimentare, sostenibilità ambientale, economica e sociale.

Promuove la sicurezza sul lavoro nelle proprie strutture. È impegnata nello sviluppo di programmi innovativi finalizzati al superamento del tradizionale ruolo annonario dei Mercati all'Ingrosso.

È un centro polifunzionale di servizi integrati nel settore alimentare, mediante la creazione di strutture innovative in grado di offrire risposte a nuove utenze, alla distribuzione organizzata e alla creazione di spazi tecnologicamente attrezzati destinati alla conservazione, lavorazione e trasformazione dei prodotti.

SogeMi
MERCATO ALIMENTARE MILANO



Qualità e sicurezza alimentare

Particolare attenzione viene posta nel garantire sia la tracciabilità e la rintracciabilità, sia la massima sicurezza igienico-sanitaria, tramite i controlli eseguiti dagli operatori nell'ambito del sistema di autocontrollo HACCP.



Sostenibilità ambientale

In linea con gli obiettivi dell'Agenda2030, Sogemi promuove attivamente la sostenibilità ambientale, economica e sociale, attraverso progetti concreti nella gestione delle risorse, nell'utilizzo di energia rinnovabile, nello smaltimento dei rifiuti e nella lotta allo spreco alimentare.



Sicurezza sul lavoro

Socialmente rispettosa dei massimi standard di sicurezza dei lavoratori.



Innovazione tecnologica

Innovazione e digitalizzazione applicata alla logistica e alle varie funzioni per l'ottimizzazione dei flussi di lavoro e l'aumento della produttività.



I numeri di Foody

Foody, 4 mercati di eccellenza che si sviluppano su una superficie fondiaria complessiva di 700 mila metri quadrati.

368 imprese insediate stabilmente di cui 141 grossisti che ogni giorno commercializzano **oltre 25 mila quintali di prodotti freschi** che vi sono affluiti durante la notte, per un totale di **oltre 8 milioni di quintali di prodotti commercializzati in un anno** per un valore di oltre 2 miliardi di euro.
9 piattaforme logistiche con 7 operatori specializzati nella logistica alimentare.

Una struttura attiva **24 ore al giorno per 7 giorni alla settimana** per tutti i giorni dell'anno da cui transitano circa 5 mila persone al giorno e che serve oltre 10 milioni di persone.



700 mila mq

**di superficie
fondiaria**

Questa superficie sta vivendo uno straordinario processo di riqualificazione

oltre

2 mld

**di euro di merci
alimentari
scambiate all'anno**

8 ml

**di quintali di prodotti
commercializzati
ogni anno**

368

**imprese insediate
stabilmente con
spazio di vendita
in concessione**



141

**grossisti
con punto vendita**

Il mercato si apre
a nuove categorie
merceologiche
accogliendo un numero
sempre maggiore
di operatori

67

**produttori locali
con punto vendita**

Un consorzio di produttori
locali che offrono i loro
prodotti

un afflusso di

5 mila

di persone al giorno

oltre

10 mila

clienti tesserati

10 ml

**di consumatori
serviti**



I mercati di Foody: un hub per tutta la filiera

Foody Mercato Alimentare Milano è il cityhub alimentare più importante d'Italia e tra i principali d'Europa.

Quattro mercati di eccellenza – ortofrutticolo, ittico, floricolo, carni e gastronomia – un polo alimentare per l'Italia e l'Europa, **una piattaforma di distribuzione, commercializzazione e logistica con un'offerta di oltre 11 mila referenze:** prodotti di stagione freschissimi, eccellenze italiane ed estere fresche e lavorate, alimenti sicuri e di qualità.



Mercato Ortofrutticolo

È il più grande d'Italia per quantità di prodotti commercializzati; si caratterizza per l'ampiezza della gamma di prodotti disponibili tutto l'anno, italiani ed esteri. La qualità, freschezza e sicurezza alimentare di questo mercato sono riconosciute tra le più alte in Europa.



80mila mq di superficie commerciale



97 grossisti



67 produttori



7.500.000 quintali di merce commercializzata all'anno

Mercato Carni e Gastronomia

Riceve ogni notte carni rosse, bianche, uova e prodotti affini di alta qualità che vengono lavorate e trattate con cura secondo le normative igienico-sanitarie CE ed è l'unico in Italia specificatamente dedicato a questa tipologia di prodotti.



6.000 mq di superficie commerciale



14 grossisti



20mila quintali di merce commercializzata all'anno

Mercato Ittico

È riconosciuto in tutta Italia per la freschezza e la qualità del pesce commercializzato. Assicura la disponibilità di un'ampia gamma di prodotti ittici, tra pesce fresco, pescato e allevato, pesce congelato e surgelato, conservato e lavorato.



10mila mq di superficie commerciale



21 grossisti



100mila quintali di prodotti commercializzati all'anno

Mercato Floricolo

La privilegiata posizione geografica assicura al Mercato di Milano un ruolo centrale per la valorizzazione e lo sviluppo dell'intera floricoltura italiana e una adeguata integrazione della filiera distributiva dei prodotti floricoli in Italia. Alla scelta e varietà del Mercato Floricolo Foody si affida anche il mondo degli eventi milanesi.



6.000 mq di superficie commerciale



9 grossisti



1 milione di pezzi commercializzati all'anno



I marchi di qualità e sicurezza alimentare

A garanzia della provenienza dei prodotti e per veicolare i valori di qualità e sicurezza alimentare che contraddistinguono i Mercati Foody, Sogemi ha creato due marchi di qualità.



Qualità e sicurezza
alimentare
MERCATO ITTICO MILANO

Foody qualità e sicurezza alimentare che si riferisce in generale a tutti i prodotti commercializzati all'interno del Comprensorio e **uno specifico per il mercato ittico.**

Qui ogni notte arriva la più vasta tipologia di pesci freschi provenienti da **metodi di pesca sostenibili e da allevamenti certificati** che vengono rigorosamente controllati dal servizio sanitario interno che garantisce i più alti standard di sicurezza, igiene e salubrità dei prodotti.

I due marchi, grazie ai valori e le garanzie che rappresentano, costituiscono un vero e proprio plus competitivo per gli operatori e un importante fattore di scelta per gli acquirenti.

Trasparenza nelle transazioni e legalità

- **Cassamercato:** un sistema realizzato per la gestione delle transazioni economiche, dei documenti contabili e delle fatturazioni.
- **Legalità:** il rispetto dei principi di legalità e correttezza è assicurato dal **Protocollo con la Prefettura di Milano** che garantisce a tutti gli operatori un ambiente di sana competitività.
- Settimanalmente vengono elaborati dei **bollettini prezzi del Mercato** per favorire la trasparenza commerciale.

Logistica

- **9 piattaforme logistiche nuove e rinnovate**
- **83.000 mq superficie commerciale totale**
- **292 baie di carico per TIR e furgoni**

Il sistema di logistica centralizzato

Sogemi sta implementando un avanzato sistema di logistica centralizzato, basato sulla **completa digitalizzazione dei processi.**

Tutta la merce che transita nel mercato viene tracciata, registrando orario di arrivo, tipologia di merce, quantità, destinatario e mittente.

Grazie ad un QR Code riportato in etichetta gli operatori possono monitorare in ogni momento la movimentazione e le informazioni legate al prodotto. E gli operatori logistici possono ottimizzare le tratte, assicurando un servizio più efficiente e tempestivo per gli acquirenti.

Più sicurezza

Questa innovativa struttura dei processi oltre ad ottimizzare l'intero processo logistico, **permette di limitare gli spazi di circolazione dei mezzi di movimentazione** a favore di un ambiente di lavoro più sicuro, riducendo così i rischi di sicurezza.



Foody 2025

Un piano di finanziamenti complessivi di 600 milioni di euro tra risorse pubbliche e investimenti privati che entro il 2025 doterà la Città di Milano della più grande infrastruttura mercatale d'Italia e del più moderno hub alimentare europeo.

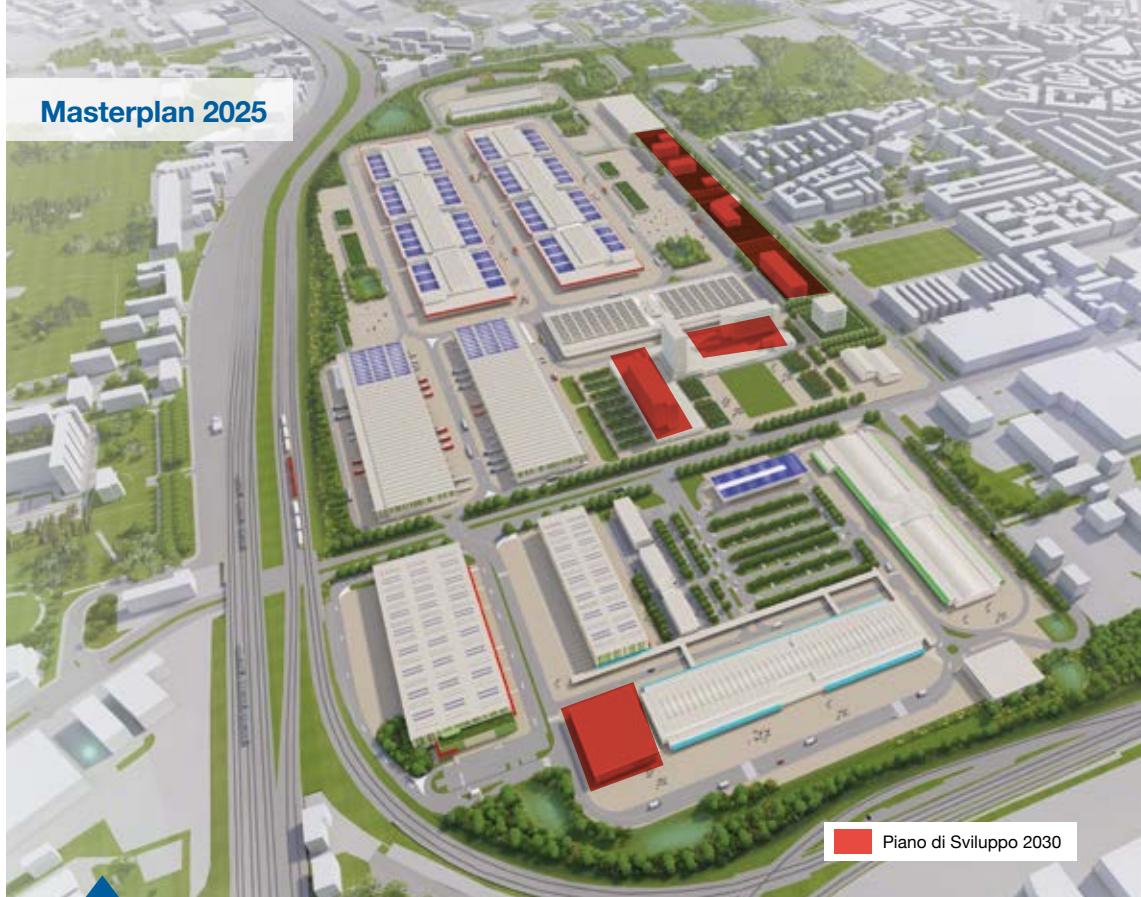
Foody 2025 ha previsto:

- **Un Mercato Ortofrutticolo completamente rinnovato** con due Padiglioni gemelli di 42mila mq commerciali e che ospitano 102 punti vendita e 160 baie di carico ciascuno
- **9 piattaforme logistiche** con 7 operatori specializzati nella logistica alimentare
- **Un rinnovato Palazzo Affari** con un business center e un centro servizi per eventi, incontri e attività di formazione
- **Il trasferimento di Milano Ristorazione** con la realizzazione di un nuovo padiglione dedicato
- **Riqualificazione dell'area sud del Comprensorio** che si affaccia su via Bonfadini per una maggiore ottimizzazione dei flussi dei mezzi pesanti in entrata e in uscita

Tutti i nuovi edifici sono costruiti e gestiti seguendo gli attuali standard di sostenibilità. I nuovi Padiglioni del Mercato Ortofrutticolo sono dotati di pannelli fotovoltaici e beneficiano di un impianto di produzione energetica da fonti rinnovabili per una gestione sostenibile e in linea con i Sustainable Development Goals.

Un'infrastruttura che per dimensione, capacità operativa e impatto ambientale sarà un riferimento per l'intero settore Alimentare.

Masterplan 2025



Piano di Sviluppo 2030

La riqualificazione del Mercato Alimentare è la più vasta area cantierizzata dopo Expo2015.

Un intervento di 220mila mq di nuova costruzione su 350 mila di superficie costruibile; due piattaforme logistiche inaugurate nel 2023; il primo dei due nuovi padiglioni del Mercato Ortofrutticolo operativo da aprile 2024.

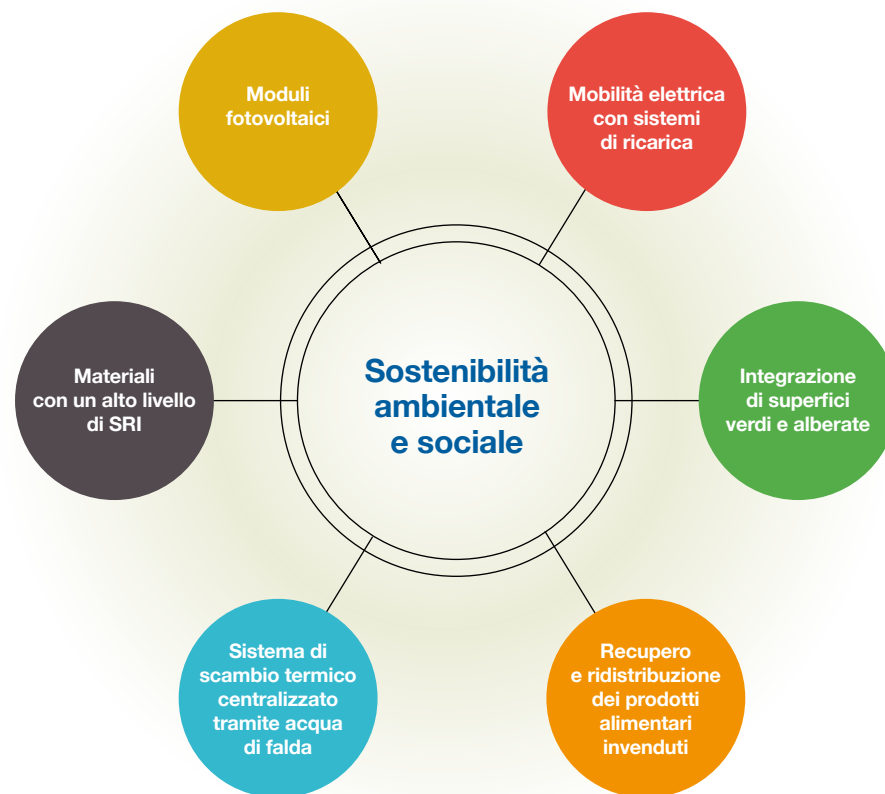


Sogemi e la Sostenibilità

Il Mercato Alimentare Milano grazie al piano Foody2025 è un'infrastruttura che rispetta i principali standard di sostenibilità.

Energia Rinnovabile

Sono state sfruttate le ampie coperture dei nuovi edifici del Mercato Ortofrutticolo per la collocazione di **impianti fotovoltaici**. Nel Padiglione Ortofrutticolo 1 l'energia prodotta è utilizzata dalla centrale di raffreddamento gestita da A2AEnergia. Altri impianti sono installati sul Padiglione Orto 2 e sulla piattaforma logistica ortofrutticola che sono a servizio del fabbisogno energetico del comprensorio. Complessivamente l'impianto ha una potenza di 2,6 MWp e **rappresenta un benchmark per la Città di Milano Green**.



Gestione razionale dell'acqua

Per evitare sprechi di acqua, risorsa fondamentale per la refrigerazione e la conservazione degli alimenti, Sogemi insieme ad A2A Energia, ha sviluppato **un sistema di scambio termico centralizzato** che da un lato utilizza l'acqua di falda a servizio dei sistemi di refrigerazione e dall'altro consente il recupero del calore da cascame termico per il riscaldamento degli ambienti durante le stagioni fredde.

Mobilità Sostenibile

Nell'ambito del piano Foody2025 è stata realizzata **una stazione di ricarica per veicoli elettrici** in collaborazione con Atlante per la promozione della mobilità sostenibile.

Integrazione del verde

È prevista a progetto ultimato l'**integrazione di superfici verdi e superfici alberate**, interventi di de-impermeabilizzazione del suolo, l'utilizzo di pavimentazioni permeabile/drenanti, ove possibile, per diminuire le quantità di acque reflue. E, infine, il ricorso a **materiali con un alto livello di SRI (Indice di Riflettanza Solare)**.

Sostenibilità Sociale

Uno degli obiettivi fondanti dei Mercati all'Ingrosso è il controllo dei prezzi dei prodotti di prima necessità e di rendere accessibile cibo fresco e di qualità a tutte le fasce della popolazione, semplificando i processi di distribuzione, formando i consumatori e gli operatori di settore, collaborando con la cittadinanza e le parti sociali.

È con questo intento che Sogemi ha contribuito attivamente al progetto della Food Policy di Milano che dalla pandemia in avanti ha avviato e implementato una rete di hub di quartiere, **un sistema di recupero e ridistribuzione dei prodotti alimentari invenduti** che avrebbero aumentato solo lo spreco alimentare.

L'hub presente all'interno del Mercato Ortofrutticolo, attivo grazie al lavoro delle associazioni del terzo settore, dei volontari e del contributo di grossisti e produttori, permette di **salvare dallo spreco 1.500 tonnellate di alimenti ogni anno**, facendo risparmiare circa 600 tonnellate/anno di CO2, evitando la produzione e lo smaltimento delle eccedenze.

La visione che sta alla base di Foody2025 è quella di **creare un vero e proprio ecosistema sostenibile** che influenzi positivamente l'ambiente, la comunità e l'economia locale, che abbia cioè l'ambizione e la capacità di diventare **un modello culturale per tutta la città**.



1500 ton di alimenti salvati dallo spreco ogni anno

600 ton di CO2 risparmiata ogni anno

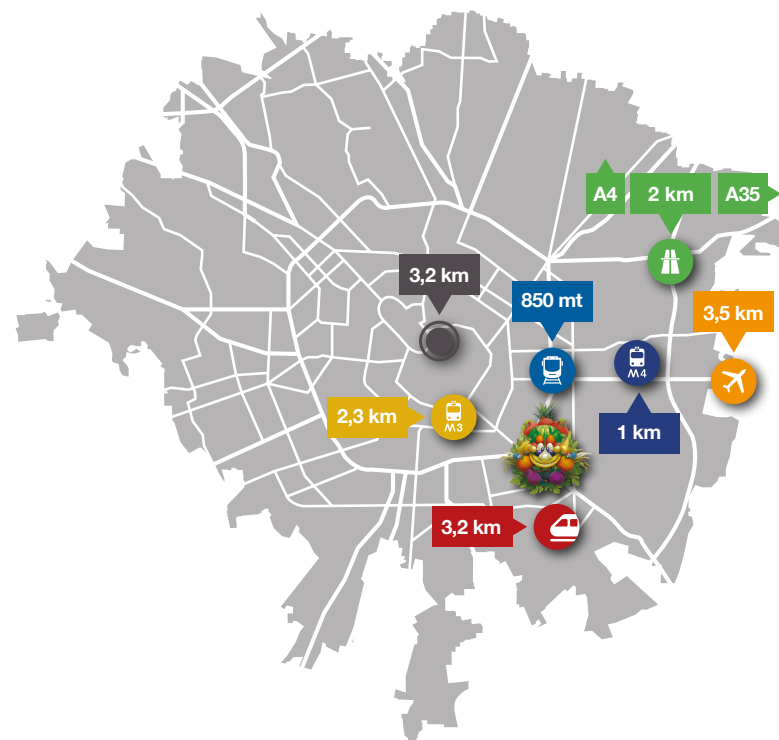


La trasformazione dei mercati agroalimentari di Milano rappresenta non solo un passo verso la modernizzazione delle infrastrutture, ma anche un impegno concreto verso la promozione attiva della sostenibilità ambientale, economica e sociale.



Una posizione strategica nel cuore della città e dell'Europa

La posizione geografica, al centro del Nord Italia e dei principali corridoi di transito internazionale, unitamente alla vasta gamma dei prodotti, disponibili tutto l'anno, e all'eccellenza della qualità dei prodotti commercializzati **assicurano al mercato milanese una posizione di primo piano** nella distribuzione di prodotti ortofrutticoli in Italia e negli altri Paesi Europei.



Il Mercato Alimentare di Milano si trova a un passo dal centro e al tempo stesso esterno rispetto alle aree più congestionate della città.

Inoltre, in un raggio di 3 chilometri si raggiungono tutti i più importanti nodi della mobilità: alta velocità, autostrade, metropolitana, aeroporto, passante ferroviario.



AUTOSTRADE

1,3 km Svincolo Forlanini
2 km Svincolo Mecenate

Rapido accesso alla rete autostradale:

A4 Torino - Trieste
A 1 Milano - Napoli
A35 Brebemi



AEROPORTO

3,5 km

Linate

Prossimità ad uno dei principali aeroporti



ALTA VELOCITÀ

2,5 km

Stazione Rogoredo

A pochi minuti la stazione dell'alta velocità ed il passante ferroviario per Malpensa



METROPOLITANE

1 km **Repetti M4 Blu**

2,3 km **P.ta Romana M3 Gialla**

Per i collegamenti rapidi al centro città, alla stazione centrale e a Linate aeroporto



PASSANTE E AUTOBUS

850 mt

Porta Vittoria

Passante e autobus si raggiungono a piedi in pochi minuti



CENTRO CITTÀ

3,2 km

Piazza del Duomo

A 20 minuti d'auto dal centro storico di Milano

Foody per tutti

Apertura per operatori professionali

Foody è un mercato all'ingrosso che lavora di notte.

I grossisti arrivano a mezzanotte per aprire e allestire i loro punti vendita.

Dalle 4 arrivano acquirenti e trasportatori e dalle prime ore del mattino i prodotti sono già in vendita nei negozi della città o nelle cucine dei ristoranti.

Apertura per il pubblico

Foody apre le porte anche ai privati in alcuni giorni e orari dedicati.

Il sabato mattina quando tutti e 4 i mercati sono aperti al pubblico si registra **un'affluenza di oltre 5000 persone** che scelgono Foody per l'offerta di una vasta scelta di prodotti di ottima qualità a prezzi convenienti. Durante l'apertura del sabato, Foody spesso ospita **eventi e mercatini complementari** per arricchire ulteriormente l'offerta ai propri clienti.

Mercato Ortofrutticolo	Mercato Ittico	Mercato Fiori	Mercato Carni e Gastronomia
Operatori professionali Lunedì/Venerdì 5-10 Sabato 5-8	Operatori professionali Lunedì/Venerdì 4-10 Sabato 4-8	Operatori professionali Lunedì/Venerdì 5-16 Sabato 5-16	Operatori professionali Lunedì/Venerdì 4-17 (Mercoledì 3-17) Sabato 6.30-13
Pubblico Sabato 9-12.30	Pubblico Sabato 9-12.30	Pubblico Sabato 9-12.30 Lunedì/Venerdì 10-12.30	Pubblico Sabato 9-12.30 Lunedì/Venerdì 10-12.30





ITALMERCATI

ITALIAN WHOLESALE MARKETS NETWORK



Foody, Mercato Alimentare Milano aderisce a Italmercati, la rete d'impresa che ha lo scopo di valorizzare la funzione strategica dei Mercati agroalimentari nella filiera alimentare e distributiva nazionale e internazionale.

Complessivamente, Italmercati conta oltre 3 milioni e 600mila tonnellate di merce venduta ogni anno, 1520 aziende interne per più di 4 milioni di visitatori in un anno.

1. **CAAT SCPA** (TORINO)
caat.it 
2. **MERCATO ALIMENTARE MILANO**
sogemispas.it 
3. **BERGAMO MERCATI**
bergamo-mercati.com 
4. **VERONAMERCATO**
veronamercato.it 
5. **MAAP (PADOVA)**
maap.it 
6. **NORDEST MERCATI** (TREVISO)
nordestmercati.it 
7. **UDINE MERCATI**
udinemercati.com 
8. **MERCATO DEI FIORI DI SANREMO**
sanremoflowermarket.it 
9. **SGM SCPA** (GENOVA)
mercatogenova.it 
10. **CAL** (PARMA)
calparma.eu 
11. **CAAB** (BOLOGNA)
caab.it 
12. **MERCAFIR** (FIRENZE)
mercafir.it 
13. **MERCATO ORTOFRUTTICOLO DI CEsENA**
formercato.it 
14. **CAAR** (RIMINI)
caar.it 
15. **CAAP (S.BENEDETTO DEL TRONTO)**
agroalimentare.it 
16. **LA VALLE DELLA PESCARA**
lavalledellapescara.it 
17. **CAR SCPA** (ROMA)
centroagroalimentareroma.it 
18. **MOF SPA** (FONDI)
mof.it 
19. **CAAN SCPA** (NAPOLI)
caan.it 
20. **MERCATO AGROALIMENTARE DELLA SARDEGNA** (CAGLIARI)
mo.agroalimentaresardegna.it 
21. **CONSORZIO MERCATO AGROALIMENTARE CALABRIA** (CATANZARO)
comalca.it 
22. **MAAS SCPA** (CATANIA)
maas.it 



Mercato Alimentare Milano

Edizione aprile 2025. Volume non in commercio. Copie presso l'Autore.

Testi a cura di Sogemi Spa | Coordinamento editoriale: Mediatyche Srl

Progetto grafico e impaginazione: Barbara Rosso

Foto pag. 4, 5, 8: Bedeschi Film | Foto pag. 5, 6, 15: ©2019 Giulia Bellezza

Foto pag. 6: ©Andrea Cherchi | Foto pag. 11: ©RECUP - Associazione di Promozione Sociale

Foto pag. 13: ©Freepik | Immagine pag. 9, I, II e IV di copertina: ©LAND

Tutti i diritti sono riservati.

L'Autore si scusa per eventuali dati non conformi o non aggiornati.



Sogemi

MERCATO ALIMENTARE MILANO

Sogemi Spa
Via Cesare Lombroso 54, Milano
T.: +39 02 550051
Fax: +39 02 55005309
info@foodymilano.it
www.foodymilano.it